



Министерство науки и высшего образования Российской Федерации  
Федеральное государственное бюджетное образовательное учреждение высшего образования

«Национальный исследовательский  
Московский государственный строительный университет»

Научно-исследовательский институт экспериментальной механики  
Лаборатория испытаний строительных материалов, изделий и конструкций  
(ЛИСМИиК НИИ ЭМ)

129337, г. Москва, Ярославское шоссе, д. 26, корп. 20  
тел. (495) 287-49-14 (доб. 30-75), e-mail: edic@mgsu.ru

**УТВЕРЖДАЮ**

Заведующий ЛИСМИиК

  
В.А. Какуша

«20» июня 2022 г.



## ПРОТОКОЛ ИСПЫТАНИЙ

№К.375-22.2.1

Образцы кондуктора для стоечно-ригельных систем

серия РСК 10

Испытание на вырыв по методике Заказчика

Настоящий протокол испытаний не может быть полностью или частично перепечатан без уведомления  
Испытательной лаборатории «ЛИСМИиК»

Объект испытаний	Образцы кондуктора для стоечно-ригельных систем серия РСК 10
Заказчик	ООО «МИЛЛИАНА» ИНН: 9721063980
Основание для испытаний	Договор № К.375-22 от 17 мая 2022 года
Отбор образцов	Произведен Заказчиком
Методы испытаний	Испытание на вырыв по методике Заказчика
Дата доставки проб	07.06.2022
Количество образцов	2
Испытательное оборудование и средства измерения	Испытательная машина Instron 8802 зав. номер К5500 (свидетельство о поверке № С-ВЮМ/22-10-2021/106290049 до 21 октября 2022 года)
Оператор 1	Инженер Ким Е.А.
Оператор 2	Инженер Абдул Ахад Х.Х.
Дата испытаний	15.06.2022
Условия проведения испытаний	Температура воздуха в помещении лаборатории $t=+23(\pm 1)^{\circ}\text{C}$ Относительная влажность в помещении лаборатории $\varphi=50(\pm 5)\%$ Атмосферное давление $p=750(\pm 5)$ мм.рт.ст.
Количество листов протокола испытаний	6

Таблица 1. Результаты испытаний

Номер образца	Маркировка образца	Размер сверла (мм)	Перемещение при максимальной нагрузке (мм)	Максимальная нагрузка (кН)	Характер разрушения
1	РСК 10-1-D4,5	4,5	7,8	21,5	отрыв алюминиевого профиля в зоне крепления кондуктора
2	РСК 10-2-D4,5	4,5	8,6	19,0	разрушение алюминиевого профиля в зоне установки самонарезающих винтов

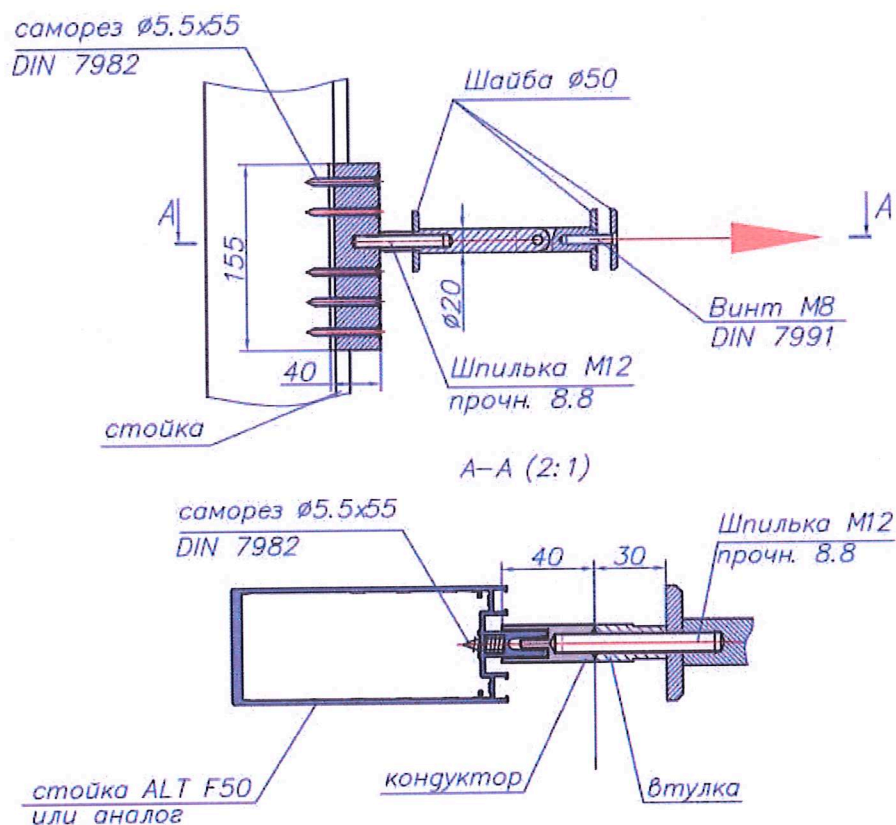


Рисунок 1. Схема испытания на вырыв кондуктора для стоечно-ригельных систем (серия РСК 10)

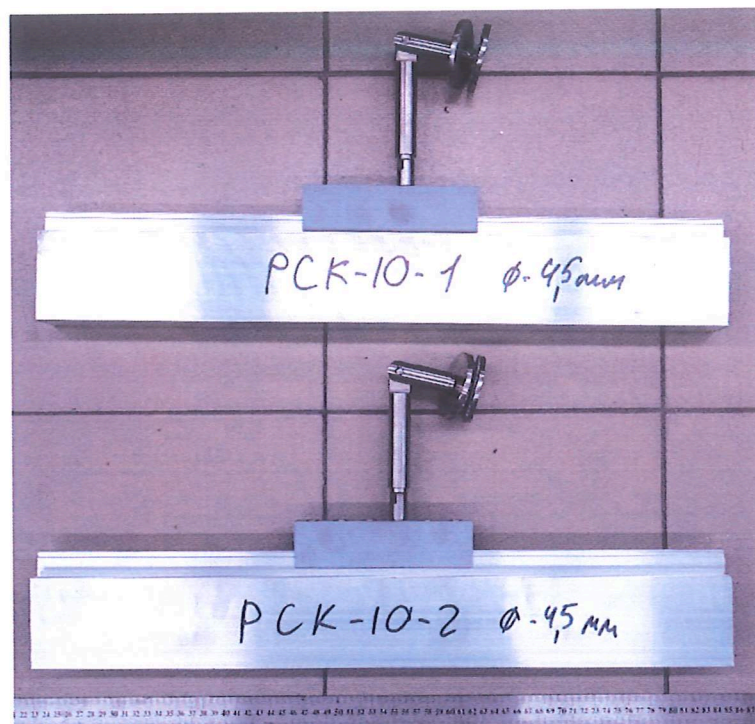


Рисунок 2. Образцы до испытания

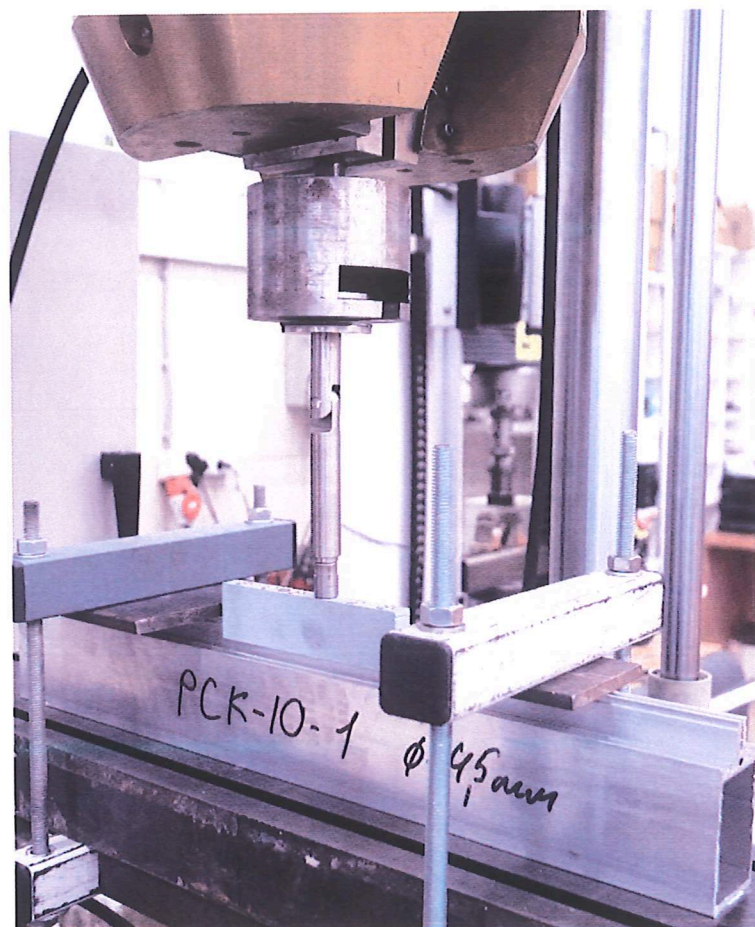
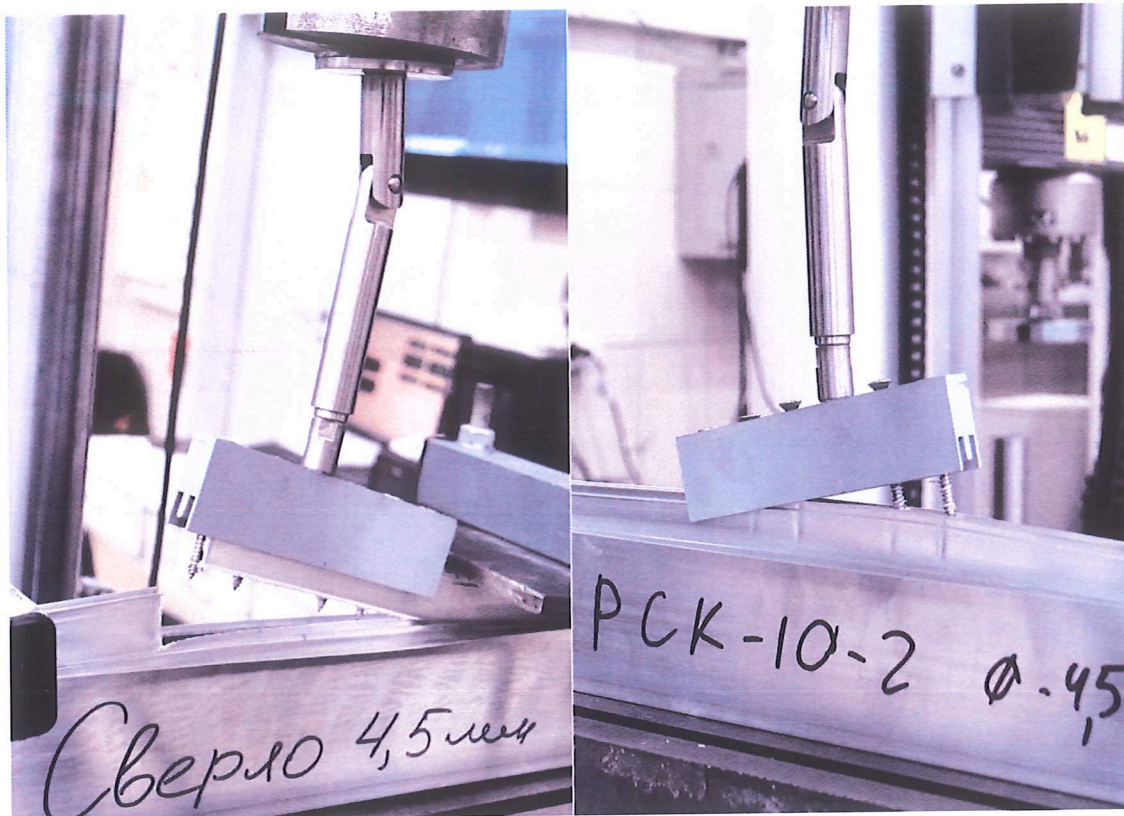


Рисунок 3. Образец 1 в испытательной машине до испытания



а) б)  
 Рисунок 4. Характер разрушения  
 (а – образец 1, б – образец 2)

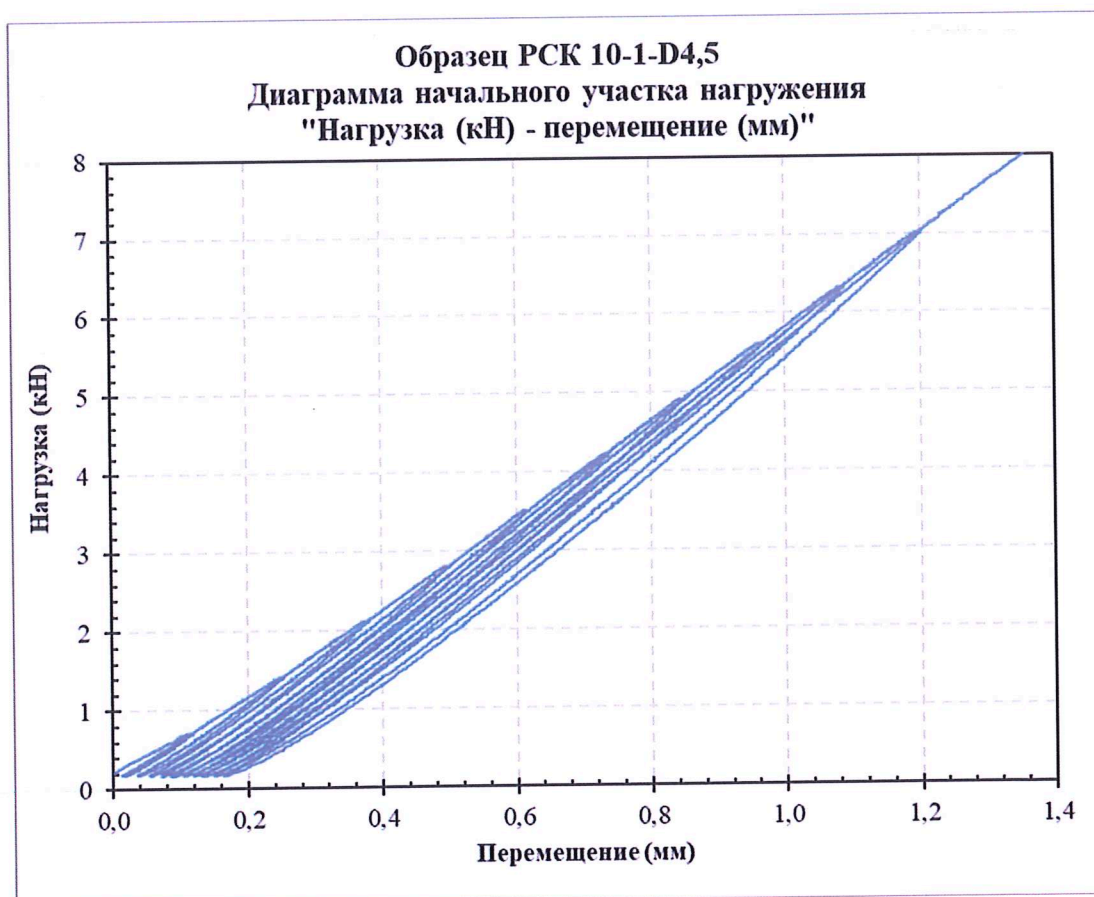


Рисунок 5. Диаграмма начального участка нагружения "Нагрузка (кН) - перемещение (мм)"  
 для образца 1

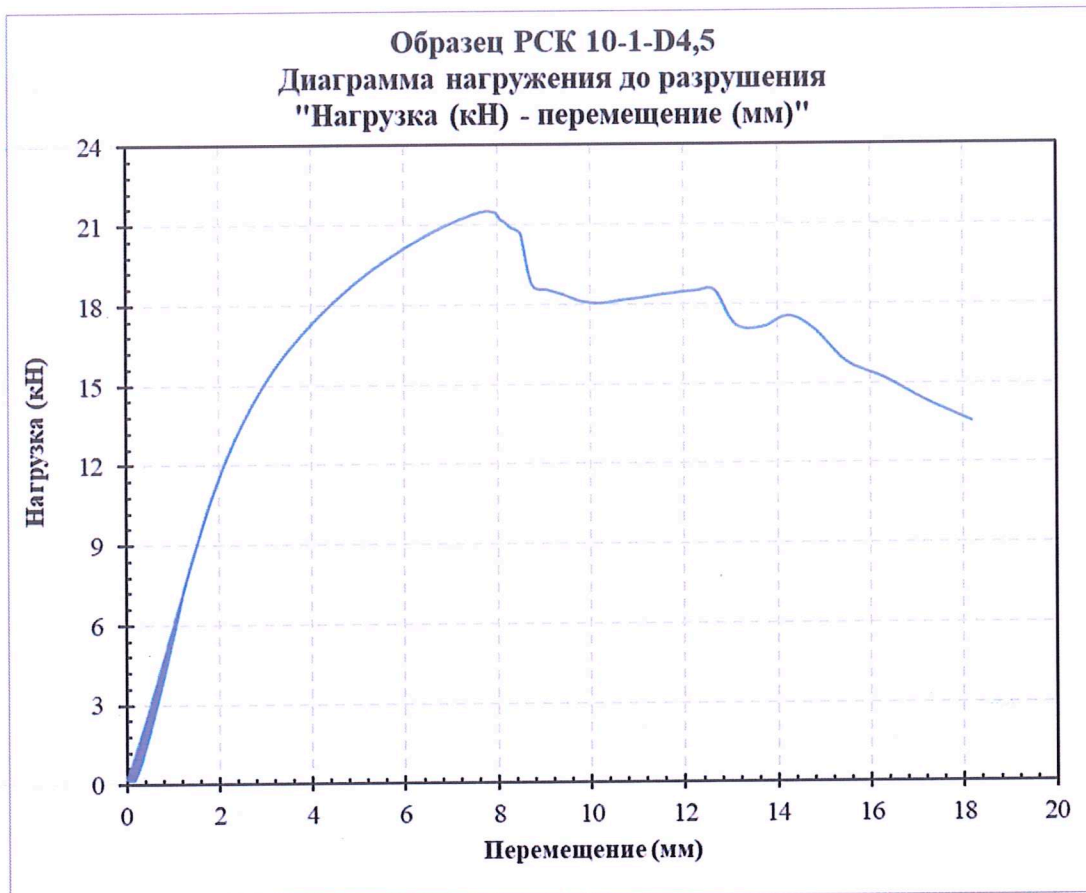


Рисунок 6. Диаграмма нагружения до разрушения "Нагрузка (кН) - перемещение (мм)" для образца 1

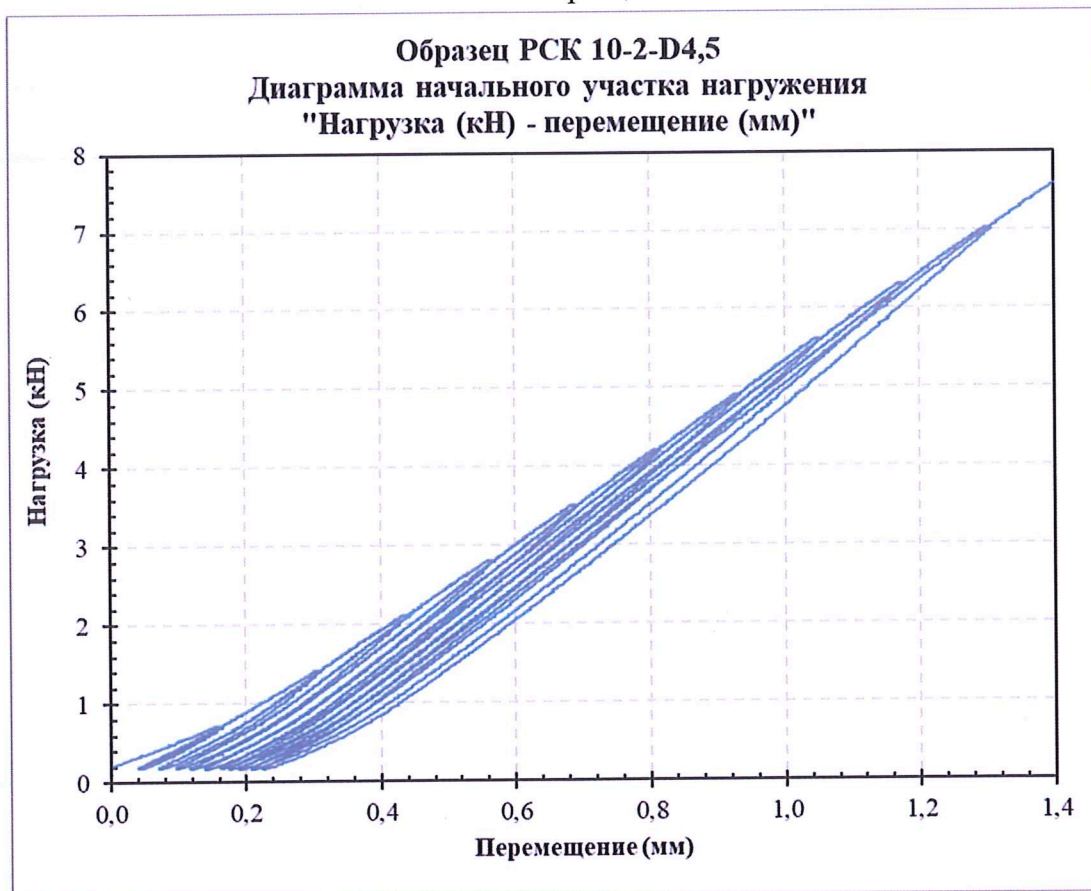


Рисунок 7. Диаграмма начального участка нагружения "Нагрузка (кН) - перемещение (мм)" для образца 2

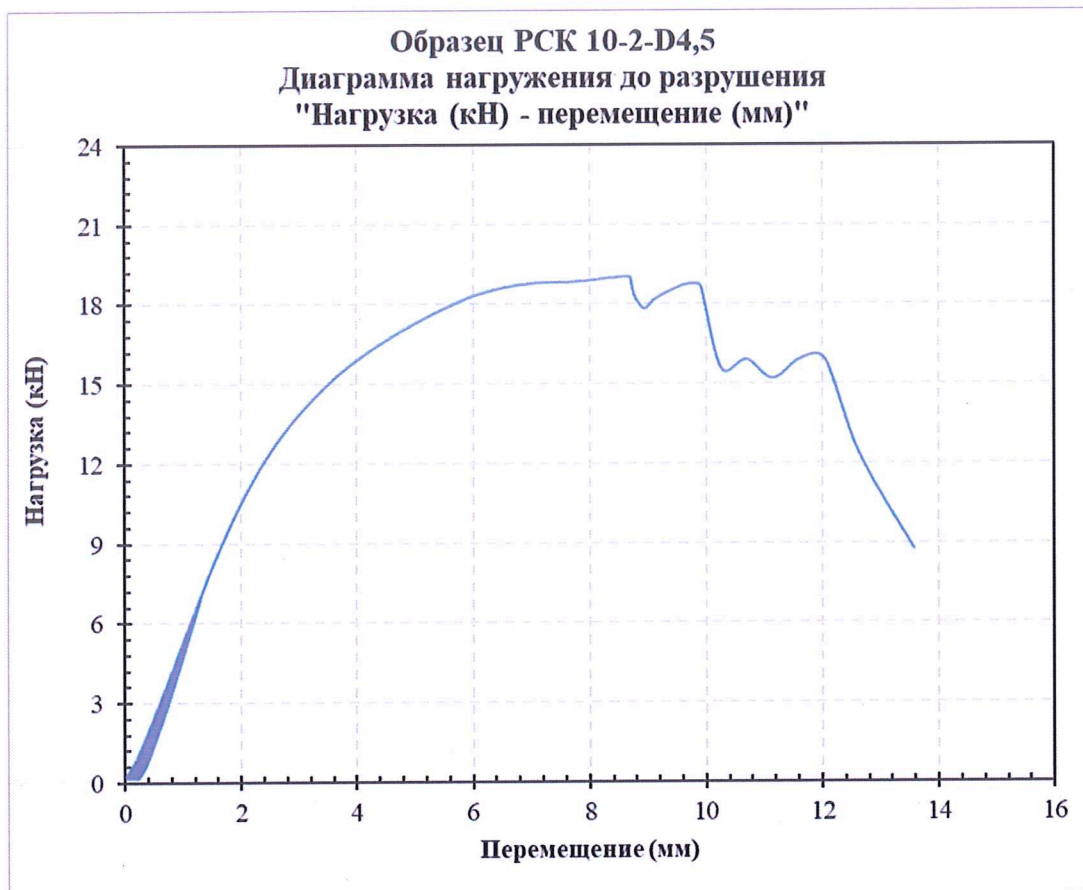


Рисунок 8. Диаграмма нагружения до разрушения "Нагрузка (кН) - перемещение (мм)" для образца 2

**Примечания:**

1. Полученные результаты относятся к предоставленным Заказчиком образцам.

Оператор 1

Ким Е.А.

Оператор 2

Абдул Ахад Х.Х.